

ARPU turun 7,9% secara kuartalan pada kuartal III-2020.

Selvi Ocktaviani, Analis Samuel Sekuritas

Kontan Jumat, 5 Maret 2021

REKSADANA

Reksadana Berbasis ESG Makin Diminati Para Investor

JAKARTA. Produk investasi berbasis konsep environment, social, governance (ESG) kian diminati para investor.

Tahun lalu, dana kelolaan reksadana berbasis ESG Rp 3 triliun, naik tajam dari Rp 1,77 triliun di 2019.

BNP Paribas termasuk manajer investasi yang getol menerbitkan reksadana berbasis ESG.

Salah satunya adalah BNP Paribas Greater China Equity Syariah USD (GCES).

Presiden Direktur BNP Paribas Priyo Santoso menargetkan, tahun ini bisa membukukan kenaikan dana kelolaan total sekitar 10%.

Dari reksadana BNP Paribas GCES, dana kelolaan BNP Paribas sebesar Rp 25,78 triliun.

Ke depan, Priyo melihat minat terhadap produk berbasis ESG akan semakin tinggi.



KONTAN/Cheppy A. Muchlis Reksadana ESG memiliki potensi menarik ke depannya.

dilakukan BNP Paribas Global selama pandemi. Survei menunjukkan pertimbangan aspek sosial naik sebanyak 20% sejak Covid-19.

Reseach Analyst Infovesta Utama Felisya Wijaya menyebut, sejatinya kinerja reksadana ESG masih underperform.

Pada, IHSG dan LQ45 masing-masing masih naik 6,65% dan 15,99% secara ytd.

Felisya menilai performa investasi berbasis ESG masih kurang menarik.

Hikma Dirgantara

KOMODITAS

Pemangkasan Produksi Minyak Mendorong Harga Minyak

JAKARTA. Tren harga minyak diperkirakan masih bullish sepanjang tahun ini.

Pada Rabu (3/3), Energy Information Administration (EIA) Amerika Serikat (AS) mengumumkan jumlah cadangan minyak meningkat menjadi 21,56 juta barel.

Analisis Central Capital Futures, Wahyu Tribowo Laksono juga berpendapat, tren harga minyak masih bullish.

WIB, harga minyak West Texas Intermediate (WTI) kontrak pengiriman April 2021 berada di US\$ 61,56 per barel.

Alwi yakin, harga minyak masih akan meningkat.

Wahyu menyebut, harga minyak sepanjang semester I-2021 masih akan naik.

komoditas, selama masih berjalan, apalagi tren super cycle, maka outlook bullish bisa bertahan.

Sementara, Alwi memprediksi, dalam jangka pendek, harga minyak WTI akan bergerak di US\$ 58,58-US\$ 63,78 per barel.

Alwi menyebut, tren harga minyak bullish didukung keberhasilan vaksinasi yang bisa mendorong pemulihan ekonomi.

Sugeng Adji Soenarso

Harga Komoditas Harian (3/3/2021-4/3/2021)

Minyak Mentah: 61,28 | 60,95. Pengiriman April 2021. Minyak WTI di Bursa NYMEX-AS. -0,54%

CPO (ICDX): 14.200 | 13.210. Pengiriman Mei 2021. Bursa Komoditi dan Derivatif Indonesia (ICDX). -6,97%

Emas Berjangka: 1.715,80 | 1.713,00. Pengiriman Februari 2018. Divisi Comex Bursa NYMEX-AS. -0,16%

CPO (MDEX): 907,86 | 919,53. Pengiriman Mei 2021. Bursa Derivatif Malaysia (MDEX). 1,28%

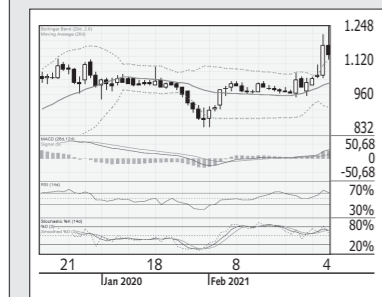
Batubara: 85,55 | 84,75. Pengiriman April 2021. Batubara Newcastle di Bursa ICE. -0,94%

Emas Batangan: 928.000 | 923.000. Divisi Logam Mulia-PT Antam Tbk. -0,54%

Performa Sejumlah Reksadana Berbasis ESG

Table with 4 columns: Nama Reksadana, Dana Kelolaan, Unit (29-Jan-2021), Return 6 Bulan (%). Rows include Syailendra ETF MSCI Indonesia ESG Universal Index, Pinnacle Indonesia ESG ETF, BNI-AM ETF MSCI ESG Leaders Indonesia, and Batavia Saham ESG Impact.

Bank CIMB Niaga (BNGA)

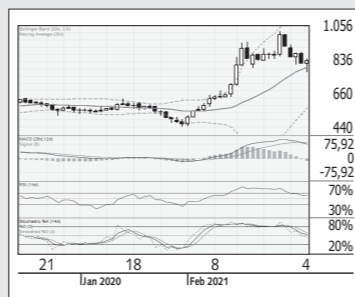


BNGA memperlihatkan bearish harami dengan long shadow high candlestick pattern.

Rekomendasi: Buy on weakness. Support: Rp 1.080. Resistance: Rp 1.170.

Lanjar Nafi Reliance Sekuritas

Wismilak Inti Makmur (WIIM)

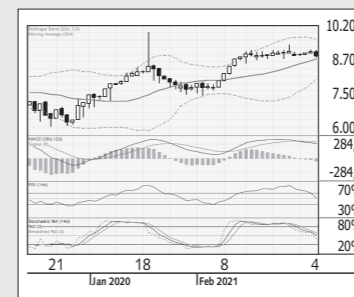


Pergerakan WIIM memperlihatkan candlestick membentuk pola hammer. Ini mengindikasikan peluang technical rebound.

Rekomendasi: Buy. Support: Rp 815. Resistance: Rp 895.

Dimas Wahyu Putra NH Korindo Sekuritas

Transcoal Pacific (TCPI)



Pergerakan harga TCPI menunjukkan pola bearish engulfing line candlestick, yang mengindikasikan potensi tekanan.

Rekomendasi: Partial sell. Support: Rp 8.800. Resistance: Rp 9.200.

M Nafan Aji Binaartha Sekuritas

Rekomendasi

Anggota Indeks KOMPAS 100

Halo, Begini Prospek Terbaru Telkom

Mengukur kekuatan kinerja keuangan PT Telkom Indonesia Tbk seiring seabrikan rencana ekspansi untuk meningkatkan ARPU

Hikma Dirgantara

JAKARTA. PT Telkom Indonesia Tbk (TLKM) getol menggelar ekspansi tahun ini.

Dana tersebut akan digunakan untuk ekspansi dan investasi jaringan 4G.

Lee menjelaskan, kue kenaikan permintaan data dibagi dengan operator lain.

omnibus law dinilai menguntungkan TLKM.

Analisis BRI Danareksa Sekuritas Niko Margonis dalam riset menuliskan, TLKM juga menambah layanan di luar Indihome lewat Orbit.

Walau ARPU Orbit lebih tinggi dari Telkomsel, namun harganya lebih murah dibanding Indihome.

Analisis Samuel Sekuritas Selvi Ocktaviani mengatakan, pada kuartal III tahun lalu,

jumlah pelanggan TLKM naik menjadi 170 juta dari 160 juta pada kuartal II-2021.

TLKM akan mengubah str-

tegi dengan kembali fokus pada kualitas pelanggan, setelah jumlah pelanggan stabil dan sesuai target.

Jumlah pelanggan Indihome juga naik 19,1% menjadi 7,75 juta pada September 2020.

jadi 9 juta akhir tahun ini.

Para analis merekomenda-

sikan beli TLKM. Lee dan Niko mematok target harga Rp

5.100 dan Rp 4.600. Target harga Selvi Rp 4.300.

Table showing financial performance of PT Telkom Indonesia Tbk. Columns include Total Aset, Total Kewajiban, Total Ekuitas, Pendapatan, Laba Usaha, Laba Bersih, Margin Laba Usaha (%), Margin Laba Bersih (%), ROA (%), and ROE (%).

Timah RALAT PENGUMUMAN RAPAT UMUM PEMEGANG SAHAM TAHUNAN PT TIMAH Tbk. Includes details of the meeting and a table of agenda changes.

Antam RALAT PENGUMUMAN RAPAT UMUM PEMEGANG SAHAM TAHUNAN BUKU 2020 PT ANEKA TAMBANG TBK. Includes details of the meeting and a table of agenda changes.